



**meter
štvorcový.sk**



Stavebný pozemok 1811 m² – Považský Chlmec, Žilina

210 000 €



Kraj:	Žilinský kraj
Okres:	Žilina
Obec:	Žilina
Ulica:	Bytčianska
Druh:	Pozemky
Typ pozemku:	Pozemok pre rodinné domy
Typ:	Predaj
Úžitková plocha:	

PODROBNÉ INFORMÁCIE

Status:	aktívne	Inžinierske siete:	áno
Exkluzívne:	áno	Voda:	áno
Plocha pozemku:	1811 m ²	Elektrika:	áno
Šírka pozemku:	15 m	Plyn:	áno
Dĺžka pozemku:	120 m	Optická sieť:	áno
Celková plocha:	1811 m ²		

POPIS NEHNUTEĽNOSTI

Ponúkame na predaj stavebný pozemok o výmere 1811 m², nachádzajúci sa v prímestskej časti mesta Žilina – Považský Chlmec. Pozemok je situovaný v intraviláne obce, v zastavanej časti medzi rodinnými domami, čo z neho robí ideálnu voľbu pre výstavbu rodinného domu.

Pozemok má približné rozmery 15 × 120 m, čo umožňuje výstavbu bungalovu alebo dvojpodlažného rodinného domu s dostatočným súkromím a veľkou záhradou.

Inžinierske siete:

- voda
- elektrina
- plyn
- optický internet
- kanalizácia v tejto časti obce zatiaľ nie je vybudovaná

Lokalita a občianska vybavenosť:

Považský Chlmec patrí medzi vyhľadávané mestské časti Žiliny, ktoré ponúkajú pokojné bývanie v kombinácii s výbornou dostupnosťou do centra mesta – len pár minút autom.

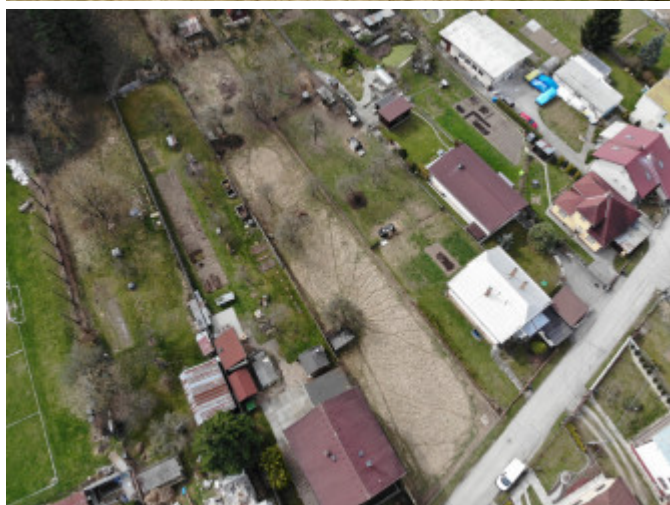
V blízkom okolí sa nachádzajú potraviny, zastávka MHD, futbalové ihrisko, reštaurácia, cyklotrasa na vodné dielo

Výhody pozemku:

- *intravilán obce*
- *zastavaná lokalita medzi domami*
- *kompletné IS (okrem kanalizácie)*
- *výborná dostupnosť do centra Žiliny*
- *vhodné na výstavbu rodinného domu*

Pozemok predstavuje výbornú investíciu pre klientov, ktorí hľadajú bývanie v meste, no zároveň v pokojnom prostredí s prírodou v bezprostrednom okolí.

Ak vás ponuka zaujala, neváhajte ma kontaktovať a dohodneme si obhliadku pozemku.



REALITNÝ MAKLÉR

Maklér :

Ing. Róbert Pilárik

Telefón :
E-mail:

+421904035001
pilarik@realitym2.sk

