



**meter
štvorcový.sk**



REZERVOVANÉ: Polyfunkčná budova 1100 m² | 2566 m² príslahých pozemkov | Ružomberok



Rezervované

Kraj:	Žilinský kraj
Okres:	Ružomberok
Obec:	Ružomberok
Ulica:	Bystrická cesta
Druh:	Objekty
Typ objektu:	Komerčný objekt
Typ:	Predaj
Úžitková plocha:	

PODROBNÉ INFORMÁCIE

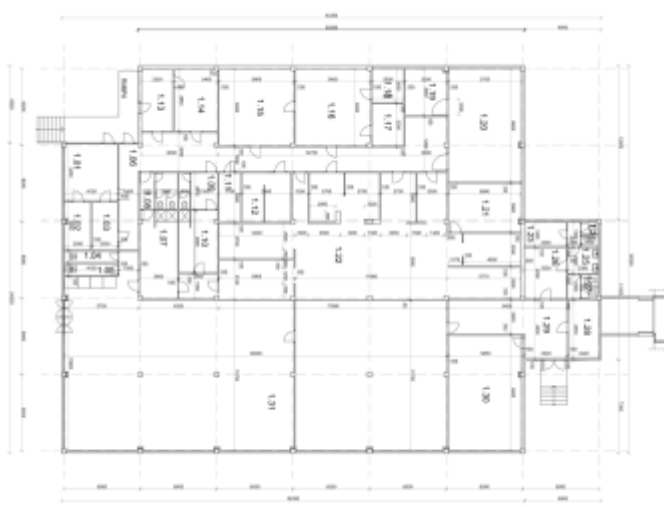
Status:	rezervované	Typ výbavy:	čiastočne vybavený
Vlastníctvo:	korporácia	Rok výstavby:	1970
Exkluzívne:	áno	Rok poslednej rekonštrukcie:	2020
Úžitková plocha:	1100 m ²	Rok kolaudácie:	1970
Zastavaná plocha:	1100 m ²	Počet poschodí od prízemia vyššie:	1
Podlahová plocha:	1100 m ²	Celková plocha:	2566 m ²
Stav:	čiastočne prerobený	Orientácia:	západ
Energetický certifikát:	žiadne	Telefón:	áno
Energetická náročnosť budovy:	Klasické materiály	Internet:	áno

POPIS NEHNUTELNOSTI

Vo výbornej lokalite v Ružomberku na Bystrickej ceste v tesnej blízkosti novostavby bytového domu a plánovaného klientskeho centra Vám ponúkame budovu obchodu a služieb s využiteľnou vnútronou plochou viac ako 1100 m². Budova bola pôvodne využívaná ako jedáleň s kuchyňou a zázemie na spracovanie potravín. Po rekonštrukcii jej časť slúžila na potravinársku výrobu. Budova prešla výmenou okien a zateplením, komplexnou výmenou vnútorných rozvodov a časť budovy má klimatizované chladené priestory. Zhruba 30-50% priestorov môže slúžiť na obchodné alebo kancelárske účely so zázemím a zvyšná časť na ľahkú výrobu. Budova je riešená ako skeletový systém s osovými vzdialenosťami stĺpov 6 x 6 m a disponuje zo zadnej časti aj nakladacou rampou.

Statika budovy umožňuje nadstavbu o 1-2 podlažia. Aktuálne mala prevádzka schválené všetky potrebné certifikácie od hygieny. Súčasťou ceny budovy je aj prevažná časť vzduchotechniky a chladiarenských technológií. Výhodou je hlavne výborná poloha s dobrým dopravným napojením a obrovským potenciálom do budúcnosti. Pri aktuálnej cene v prepočte na m² ide zároveň o úžasnú investíciu.

Plochy pozemkov: 2566 m² Plochy využiteľná interiér: 1100 m² Administratíva a obchod/reštaurácia: 600 m² Kuchyňa a zázemie: 300 m² Chladiarne a studené sklady plus obsluha: 200 m² Rok poslednej rekonštrukcie: 2020



REALITNÝ MAKLÉR

Maklér :
Telefón :
E-mail:

Ing. Ján Ratulovský
+421903735556
jan@realitym2.sk

